

川崎今昔物語 (東扇島、旧東海道川崎宿)

休日ハイキング同好会
担当(小出)

2019年11月9日(土) 雨天中止
中野島駅前 8:20 までに集合

<昼食:レストラン>

ウォーキング

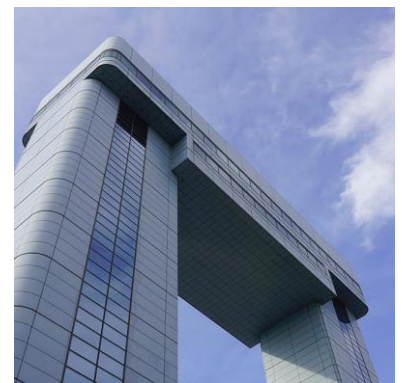
歩行距離:約7km

⇒(電車) →(バス)
中野島駅(8:24) ⇒ (8:54)川崎駅
川崎駅バス停(9:12) → 川崎マリエン前バス停(9:42)
川崎市バス 12番乗場 川05 東扇島循環バス

中野島⇒川崎(310円)
川崎駅⇒マリエン前(210円)

午前部(東扇島)	歩行時間	コースタイム
川崎マリエン (1時間30分滞在予定) マリエンシアター(交流棟:1F) ホオジロザメの剥製(交流棟:1Fコミュニティホール) 展望室(タワー棟:10F)		9:50
↓		
川崎マリエン前バス停		11:20
↓ バス時間(11:26 11:43 11:58)		
川崎駅 (川崎駅周辺で食事)		11:50

川崎マリエン



午後部(旧東海道川崎宿)	コースタイム
川崎駅周辺	13:00
↓ (15分)	
東海道かわさき宿交流館	13:15
↓ (15分)	
六郷の渡し・明治天皇の碑	14:00
↓ (15分)	
稲毛神社	14:15
↓ (30分)	
芭蕉の句碑	14:45
↓ (2分)	
無縁塚	14:50
↓ (25分)	
東芝未来科学館	15:15
↓ (4分)	
川崎駅	16:00

東海道かわさき宿交流館



川崎港海底トンネル人道



川崎駅(16:07) ⇒ (16:39)中野島駅 交通費総計(1,040円)

高齢者特別乗車証明書(バス)を利用する場合(70歳以上)

◎乗車の際は、証明書を提示し、乗務員にはっきりと申告してください。

◎乗務員が割引運賃を設定しますので、料金機のモニタが「現金110円、IC105円」を表示していることを確認後、運賃をお支払ください。



* マップの出典 かながわらく楽ウォーキング



***川崎マリエン**

「川崎マリエン」は、神奈川県川崎市川崎区東扇島にある公益社団法人川崎港振興協会が指定管理者として管理運営を行う会館で、市民と川崎港の交流を深めるため川崎市によって造られたコミュニティ施設です。(正式名称・川崎市港湾振興会館)

マリエンとは、“世界に拡がる海の玄関”をイメージした「マリン」と「エントランス」の造語

***東海道かわさき宿交流館**

東海道川崎宿の歴史や文化を学び、後世に伝えていくための施設(2013年開館)

***川崎港海底トンネル**

川崎市道川崎駅扇島線の海底トンネル(全長2180m)で歩行者用です。今回は歩きません。