

表1

多摩川スカイブリッジ羽田第三ターミナル

新たに開通した多摩川スカイブリッジを渡り、
HICで新しい街を、羽田空港で江戸情緒を楽しみます

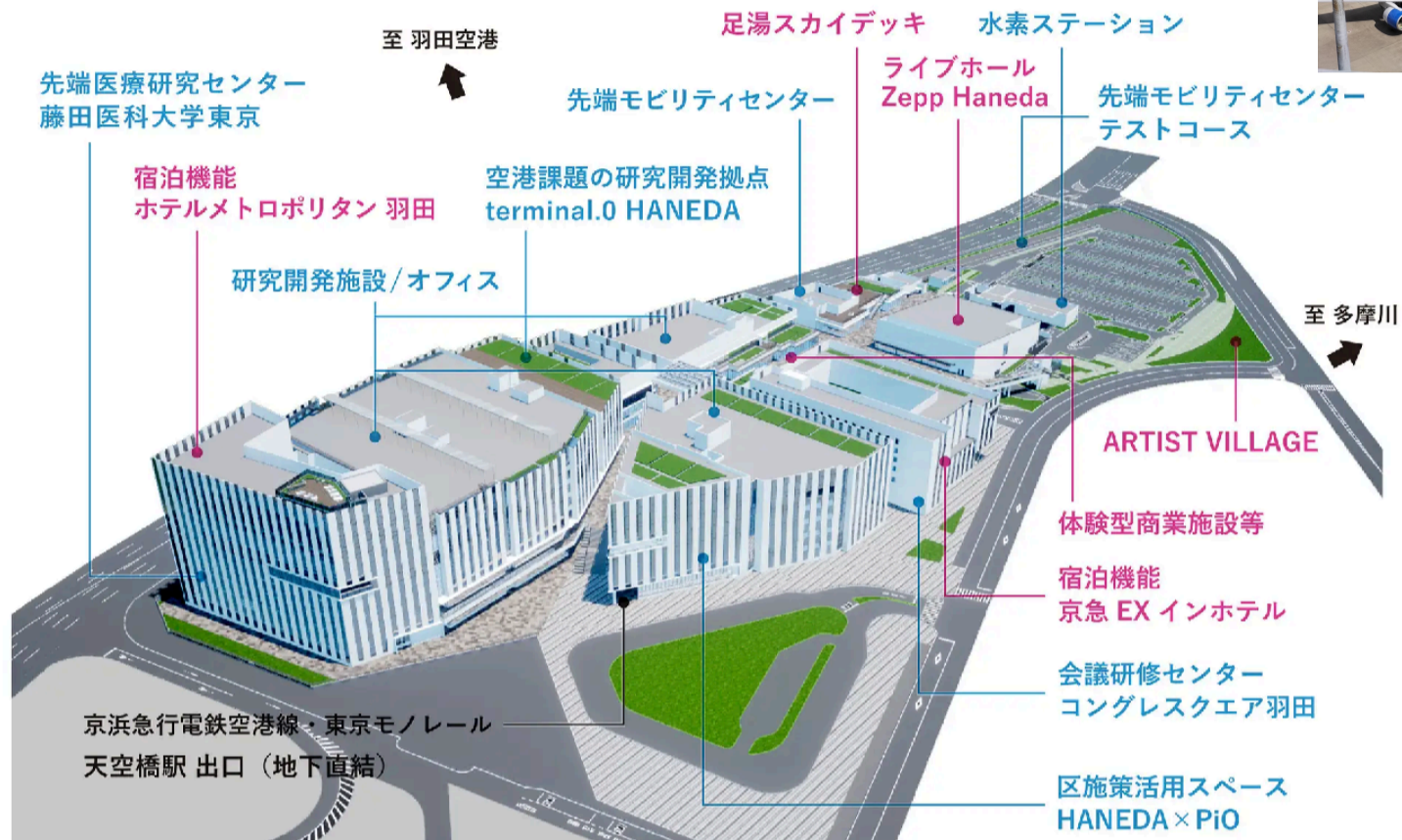
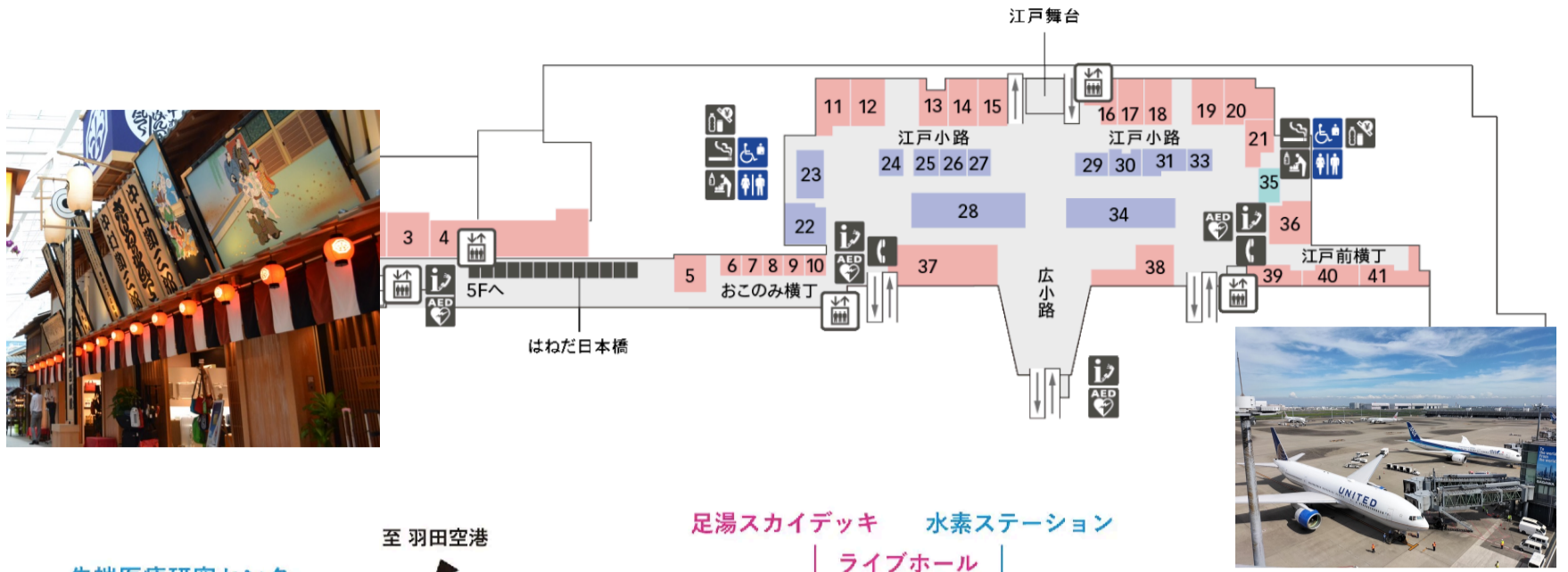
休日ハイキング
担当：高相、渡邊
散策距離 約5Km

10月29日（日） 雨天中止

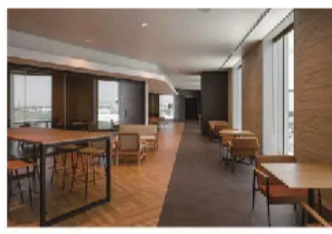
中野島駅 8：55 集合

| | | | |
|----|------------------------|-------|--|
| JR | 中野島 | 9:01 | 運賃 500円 |
| | 川崎 | 9:31 | |
| 京急 | 京急川崎 | 9:44 | |
| | 小島新田 | 9:53 | |
| 散策 | 小島新田 | 10:00 | 足湯スカイデッキで、羽田の飛行機を眺めるなど https://haneda-innovation-city.com/assets/img/pdf/facility_ フリータイム 各自昼食、 4F江戸小路 展望デッキなど |
| | 多摩川スカイブリッジ入口 | 10:25 | |
| | 多摩川スカイブリッジ出口 | 10:40 | |
| | HANEDA INNOVATION CITY | 10:55 | |
| | 羽田第3ターミナル | 12:30 | |
| | | 13:10 | |
| | | 15:10 | |
| 京急 | 羽田空港第3ターミナル | 15:20 | 運賃 600円 |
| | 京急川崎 | 15:33 | |
| JR | 川崎 | 15:45 | |
| | 中野島 | 16:23 | |

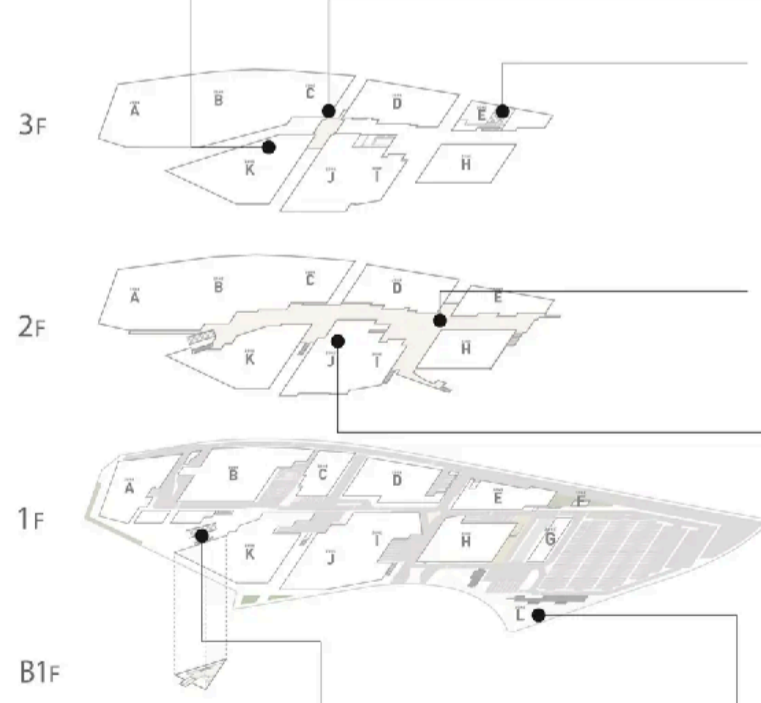




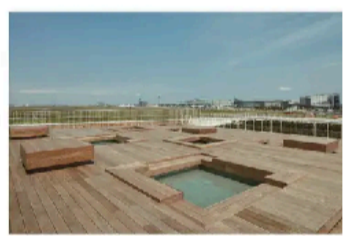
<交流・連携創出拠点>
Innovation Salon
 ・ベンチャー企業から大手企業まで幅広い就業者・研究者と、クリエイターやアーティストなど、国内外を問わず幅広く活動する来訪者の交流・連携創出拠点



<HICityを一望できる屋外型広場>
Forum
 ・ビジネスフォーラムやビジネスマッチングイベントとしても活用可能な屋外型の広場。空港近接ならではの自然を感じられる空間



<ターミナルを臨む絶好の撮影スポット>
足湯スカイデッキ
 ・日本の温泉文化の一端を感じられるとともに、羽田空港ターミナルを臨むことができ、飛行機を撮影する絶好のポイント
 ・様々なイベント・撮影にも利用可能



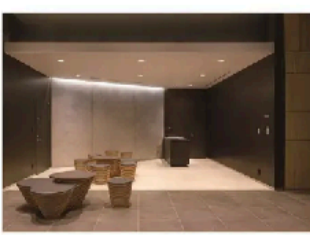
<にぎわいの歩行者専用デッキ>
Innovation Corridor
 ・約200mに及び、HICityの各建物をつなぐ来訪者のメイン動線
 ・様々なイベント開催や撮影にも利用可能



<偶発的な出会いを創出>
HICity Square café/bar
 ・カフェの他、交流・連携を創出、誘発するイベント・ワークショップなどを開催



<ショートミーティングが生み出す意外性>
Stand
 ・「ステーションコア」(B1F)と交通広場(1F)の至近にあり、移動直前までのショートミーティングが可能



<広大な空とアートが織りなす屋外広場>
Artist Village
 ・アート遊具が配置された芝生広場。大空や風を感じながらアートと過ごすことができる空間。音楽イベントやスポーツイベントにも活用可能。

